

Technisches Datenblatt – FGL-TBK-3211/SK4



Wichtige Eigenschaften und Anwendungen

FGL-Transportgestell zum kommissionierten innerbetrieblichen Transport von Rohrleitungen mit beidseitig nutzbaren und verstellbaren Kragarmauflagen, mit 2 unteren Bodenablagen, fest montierten Lenkrollen mit Polyamidbelag und stirnseitigen Blechtüren mit Innenfutter und durchgehenden Staplerrohren.

- kranbar
- staplerfähig
- hubwagenfähig
- lackiert
- viele RAL Farben auf Anfrage möglich
- diverse Anlagen- und Auflagenmaterialien wählbar
- nach DIN ISO 13920-B gefertigt

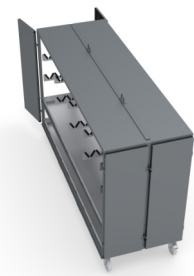
Grundabmessungen

Länge	3.260 mm	②
Breite	1.100 mm	③
Etagenhöhe	ca. 300 mm	lichte Weite
	ca. 450 mm	Achsweite
Gesamthöhe	2.140 mm	inkl. Räder ①

Weitere Ausstattung

Staplerrohre	2 Stück	durchgehend / lichter Abstand 800 mm
Kranösen	2 Stück	
Zugstreben	2x 2 Stück	
Seitentüren	4 Stück	stirnseitig, 2-flügelig / stabilisiert, 90° gleichzeitig zu öffnen Innengummierung senkrecht, Arretierbügel je Flügel
Kragarmstützen	5 Stück	mit durchgehender Einstellnut zur flexibel einstellbaren Aufnahme von Kammauflageprofilen
Anfahrtschutzleiste	2 Stück	auf Längsseite
Etagen	2+2 Stück	je Ladungsseite
untere Etage	2 Stück	Bodenwannen
obere Etage	2 Stück	Tragarmauflage für Rohre
Lenk- Stoprollen	2 Stück	200 mm, Polyamid, LK-PO-200K-FI
Lenkrollen	2 Stück	200 mm, Polyamid, LK-PO-200K
Eigengewicht	ca. 748 kg	lackiert
Tragkraft	1.000 kg	maximal

Weitere Abbildungen



* Ansichten können optionales Zubehör enthalten.

Sie wünschen weitere Informationen? Sprechen Sie uns an.

FGL Glaslager- und Transportsysteme GmbH

Telefon: +49-(0)551-63863 | E-Mail: verkauf@fglgmbh.de | Internet: www.fglgmbh.de

MADE IN GERMANY

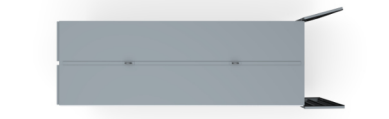


Technisches Datenblatt – FGL-TBK-3211/SK4

Sonder- und Zubehöerausstattung

[A]	Tragarmsätze (Kante abgerundet)	2x 10 Stück	Kammprofil, 3-fach unterteilt mit rutschhemmenden und austauschbarem Klemmprofilen und oben liegender Profilpolsterlippe
	Aufnahmedurchmesser	30-90 mm	Rohraußenwandung
[B]	Bodenwanne (Kante abgerundet)	2+2 Stück	verzinkt, rechts / links (verzinktes Stahlblech) ohne mittigen Trennsteg, bestehend aus 4 Einzelteilen je Etage Abmessungen: Länge: 1.499 mm Breite: 528 mm Höhe: 100 mm inkl. Gummibelag als Antirutschmatte, flächig unten und seitlich verklebt, Wasserablassbohrungen, Befestigungsbohrungen zum Aufbringen auf Grundrahmen
[C1]	Sicherungsnetz (Maschenweite 35 mm)	2x 2 Stück	Abmessungen: 1.060 mm x 1.500 mm, 2x je Etage inkl. Randkordel und Gummiseil umlaufend
[C2]	oder Sicherungsnetz (Maschenweite 35 mm)	2x 4 Stück	Abmessungen: 1.060 mm x 670 mm, 4x je Etage inkl. Randkordel und Gummiseil umlaufend
[D]	Verschluss Längsseite	2 Stück	Schutzplane weiss beidseitig, ca. 510g/m ² B1 schwer entflammbar nach DIN 4102, abwischbar
		1 Stück	Kederschiene oberhalb
		1 Stück	Hohlsaum unten für Beschwerung, seitliche Druckknöpfe
		2-seitig	Klettbandverschluss
	Option	1-seitig	bedruckt, Rückseite weiss, Digitaldruck 8/0 farbig

Weitere Abbildungen



* Ansichten können optionales Zubehör enthalten.

Sie wünschen weitere Informationen? Sprechen Sie uns an.

FGL Glaslager- und Transportsysteme GmbH

Telefon: +49-(0)551-63863 | E-Mail: verkauf@fglgmbh.de | Internet: www.fglgmbh.de

MADE IN GERMANY

